



รายงานผลการดำเนินงานโครงการส่งเสริมการเกษตร
ประจำปีงบประมาณ พ.ศ. ๒๕๖๖
จังหวัดสระบุรี

โครงการส่งเสริมการจัดตั้งและบริหารจัดการวิสาหกิจเกษตรฐานชีวภาพและภูมิปัญญาท้องถิ่น
๐๗๐๑๑ ๑๕๐๐๔ ๓๐๐๒๐ ๐๐๐๐๐
กิจกรรมส่งเสริมวิสาหกิจชุมชนต้นแบบในการพัฒนาสินค้าและบริการจากฐานชีวภาพ
๐๗๐๑๑ ๖๖๐๐ ๐๖๙๐ ๐๐๐๐

จัดทำโดย
นางสาวศิติภา นักชัตระ
นักวิชาการส่งเสริมการเกษตรปฏิบัติการ
กลุ่มส่งเสริมและพัฒนาเกษตรกร สำนักงานเกษตรจังหวัดสระบุรี

คำนำ

รายงานผลการดำเนินโครงการส่งเสริมการจัดตั้งและบริหารจัดการวิสาหกิจเกษตรฐานชีวภาพและภูมิปัญญาท้องถิ่น กิจกรรมส่งเสริมวิสาหกิจชุมชนต้นแบบในการพัฒนาสินค้าและบริการจากฐานชีวภาพ จังหวัดสระบุรี ประจำปีงบประมาณ พ.ศ. ๒๕๖๖ จัดทำขึ้นโดยมีวัตถุประสงค์เพื่อรวบรวมผลการดำเนินงาน และเผยแพร่ประชาสัมพันธ์แก่หน่วยงาน องค์กร ส่วนราชการและผู้สนใจทั่วไป โดยมีเนื้อหาเกี่ยวกับการดำเนินโครงการส่งเสริมการจัดตั้งและบริหารจัดการวิสาหกิจเกษตรฐานชีวภาพและภูมิปัญญาท้องถิ่น ของจังหวัดสระบุรี ประจำปีงบประมาณ พ.ศ. ๒๕๖๖ ผู้จัดทำหวังเป็นอย่างยิ่งว่ารายงานผลการดำเนินงานโครงการส่งเสริมการเกษตรฉบับนี้จะเป็นประโยชน์ต่อผู้ที่เกี่ยวข้อง ตลอดจนประชาชนผู้สนใจทั่วไป

ศิริภา นักชัตระ
สิงหาคม ๒๕๖๖

สารบัญ

| | หน้า |
|--|------|
| คำนำ | ๒ |
| บทสรุปผู้บริหาร | ๔ |
| โครงการส่งเสริมการจัดตั้งและบริหารจัดการวิสาหกิจเกษตรฐานชีวภาพและภูมิปัญญาท้องถิ่น | ๕ |
| ผลการดำเนินงาน | ๙ |
| ปัญหา อุปสรรค ข้อเสนอแนะ | ๒๙ |

บทสรุปผู้บริหาร

รายงานผลการดำเนินงานโครงการส่งเสริมการเกษตร ประจำปีงบประมาณ พ.ศ. ๒๕๖๖ ผลการดำเนินงาน จังหวัดสระบุรี มีวัตถุประสงค์ เพื่อสรุปผลการดำเนินงานผลการดำเนินงาน ที่ได้ดำเนินการ ณ จังหวัดสระบุรี งบประมาณรวมทั้งสิ้น ๒๐,๐๐๐ บาท (สองหมื่นบาทถ้วน) โดยมีกิจกรรมหลัก คือ สํารวจข้อมูลให้สำนักงานเกษตรจังหวัดทราบ เพื่อจัดทำคลังข้อมูลของวิสาหกิจเกษตรฐานชีวภาพและภูมิปัญญาท้องถิ่นด้านพืชในภาพรวมของจังหวัด และส่งเสริมให้จัดตั้งเป็นวิสาหกิจเกษตรฐานชีวภาพและภูมิปัญญาท้องถิ่นของชุมชน ต่อไป

โครงการส่งเสริมการจัดตั้งและบริหารจัดการวิสาหกิจเกษตรฐานชีวภาพและภูมิปัญญาท้องถิ่น กิจกรรมส่งเสริมวิสาหกิจชุมชนต้นแบบในการพัฒนาสินค้าและบริการจากฐานชีวภาพ

๑. ความสอดคล้องกับแผนพัฒนา

- ๑.๑ ยุทธศาสตร์ชาติ ด้านการสร้างความสามารถในการแข่งขัน
- ๑.๒ แผนแม่บทภายใต้ยุทธศาสตร์ชาติ ประเด็นที่ ๓ การเกษตร
- ๑.๓ แผนแม่บทย่อย การพัฒนาระบบนิเวศการเกษตร

๒. หลักการและเหตุผล

๒.๑ ที่มา การส่งเสริมการดำเนินกิจกรรมของชุมชนที่มีการนำวัตถุดิบ ทรัพยากร หรือภูมิปัญญาของชุมชนมาใช้ให้เหมาะสมกับกิจกรรมวิสาหกิจชุมชนและสภาพท้องถิ่นนั้น ๆ โดยหน่วยงานของกระทรวงเกษตรและสหกรณ์ มีหน้าที่ส่งเสริมกิจการของชุมชนและสนับสนุนความรู้เกี่ยวกับกระบวนการผลิต การพัฒนาผลิตภัณฑ์ด้วยเทคโนโลยีและนวัตกรรม คุณภาพมาตรฐานการผลิต และผลิตภัณฑ์ การบริหารจัดการธุรกิจ และการแข่งขันทางการตลาด เพื่อให้กิจการของชุมชนมีความเข้มแข็งและพึ่งพาตนเองได้ การประกอบกิจการชุมชนในปัจจุบันมีความท้าทายมากยิ่งขึ้นตามกระแสการเปลี่ยนแปลงของระบบเศรษฐกิจภายในประเทศ และระบบเศรษฐกิจโลก การปรับตัวของวิสาหกิจชุมชนในการผลิตสินค้าและการนำภูมิปัญญาท้องถิ่น โดยเฉพาะการนำทรัพยากรธรรมชาติที่มีอยู่ในชุมชนมาพัฒนา (development) ผ่านนวัตกรรมและเทคโนโลยี เพื่อผลิตสินค้าให้ตรงกับความต้องการของตลาด เพื่อให้ชุมชนมีโอกาสในการสร้างกิจกรรมที่หลากหลาย ดำเนินกิจกรรมที่มีความเป็นมิตรกับสิ่งแวดล้อม โดยสอดคล้องกับแนวทางยุทธศาสตร์ชาติ ๒๐ ปี (พ.ศ. ๒๕๖๑ - ๒๕๘๐) ที่มุ่งเน้นการพัฒนาและส่งเสริมการสร้างมูลค่าเพิ่มจากเกษตรชีวภาพ ซึ่งครอบคลุมการทำเกษตรที่อนุรักษ์ทรัพยากรธรรมชาติ เกษตรชีวภาพ ปลอดภัย และเกษตรอินทรีย์ รวมถึงการใช้ความหลากหลายทางชีวภาพในการผลิตและแปรรูปสินค้าเกษตรด้วยกระบวนการทางชีวภาพ เพื่อนำไปสู่ผลิตภัณฑ์ที่มีมูลค่าสูงขึ้น สัมพันธ์กับแผนแม่บทภายใต้ยุทธศาสตร์ชาติ แผนแม่บทย่อยเกษตรชีวภาพ ในเป้าหมายวิสาหกิจเกษตรฐานชีวภาพและภูมิปัญญาท้องถิ่นมีการจัดตั้งในทุกตำบลเพิ่มขึ้น ซึ่งปัจจุบันประเทศไทยมีจำนวน ๗,๒๕๕ ตำบล

๒.๒ สรุปสาระสำคัญ การส่งเสริมกิจการของชุมชนในการพัฒนาสินค้าและบริการจากฐานชีวภาพที่สอดคล้องกับBCG Model (การพัฒนาเศรษฐกิจแบบองค์รวม) จึงเป็นการเพิ่มขีดความสามารถของชุมชนในการแปรรูปสินค้าเกษตรและบริการจากทรัพยากรที่อยู่ในท้องถิ่น อาทิ ด้านพืช และเกลือทะเล เป็นต้น รวมทั้งการพัฒนาศักยภาพของชุมชนในด้านการบริหารจัดการ การวางแผน และดำเนินการกิจการที่เป็นมิตรกับสิ่งแวดล้อม ซึ่งเป็นการยกระดับชุมชนให้เกิดการบริหารจัดการทรัพยากรที่เป็นระบบ และมีความถูกต้องตามหลักวิชาการ สร้างความตระหนักในการใช้ทรัพยากรอย่างรู้คุณค่า เพื่อนำไปสู่ความยั่งยืนต่อไป

๒.๓ ความเร่งด่วน เพื่อให้ชุมชนมีโอกาสในการสร้างกิจกรรมที่หลากหลาย ดำเนินกิจกรรมที่มีความเป็นมิตรกับสิ่งแวดล้อม โดยสอดคล้องกับแนวทางยุทธศาสตร์ชาติ ๒๐ ปี (พ.ศ. ๒๕๖๑ - ๒๕๘๐) ที่มุ่งเน้นการพัฒนาและส่งเสริมการสร้างมูลค่าเพิ่มจากเกษตรชีวภาพ ซึ่งครอบคลุมการทำเกษตรที่อนุรักษ์ทรัพยากรธรรมชาติ เกษตรชีวภาพ ปลอดภัย และเกษตรอินทรีย์ รวมถึงการใช้ความหลากหลายทางชีวภาพในการผลิตและแปรรูปสินค้าเกษตรด้วยกระบวนการทางชีวภาพ

๓. วัตถุประสงค์

- ๓.๑ เพื่อส่งเสริมจัดตั้งวิสาหกิจเกษตรฐานชีวภาพและภูมิปัญญาท้องถิ่นของชุมชน
- ๓.๒ เพื่อพัฒนาทักษะการบริหารจัดการ การผลิต การตลาด ให้เหมาะสมตามศักยภาพของวิสาหกิจชุมชนผู้ผลิตสินค้าและบริการจากฐานชีวภาพ
- ๔.๓ ส่งเสริมการเพิ่มมูลค่าสินค้าและบริการจากฐานชีวภาพ และพัฒนาช่องทางการตลาด

๔. เป้าหมายและสถานที่ดำเนินงาน

- ๔.๑ วิสาหกิจชุมชน จำนวน ๑ แห่ง ในพื้นที่จังหวัดสระบุรี วงเงิน ๒๐,๐๐๐ บาท

๕. กิจกรรมและวิธีดำเนินงาน

๕.๑ สํารวจข้อมูลแหล่งทรัพยากรวิสาหกิจเกษตรฐานชีวภาพและภูมิปัญญาท้องถิ่นด้านพืชและเกลือทะเลไทย (จำนวน ๑ แห่ง ในพื้นที่จังหวัดสระบุรี วงเงิน ๒๐,๐๐๐ บาท)

วิธีการดำเนินการ

๑) สำนักงานเกษตรอำเภอในพื้นที่จังหวัดสระบุรี ดำเนินการสำรวจการประกอบกิจการของวิสาหกิจที่มีการผลิต/แปรรูปสินค้าจากทรัพยากรด้านพืช และการผลิตเกลือทะเลมีศักยภาพในการเพิ่มมูลค่า และผู้ประกอบการมีศักยภาพในการพัฒนากิจการเพื่อเข้าสู่การแข่งขันที่สูงขึ้นโดยดำเนินการลงพื้นที่และจัดเก็บข้อมูลสินค้าและทรัพยากรด้านพืชของวิสาหกิจชุมชนตามแบบการสำรวจข้อมูล จัดลำดับวิสาหกิจชุมชนที่จะเข้าร่วมและจัดทำแบบรายงานผลการสำรวจข้อมูล

- รายงานผลการสำรวจข้อมูลให้สำนักงานเกษตรจังหวัดทราบ เพื่อจัดทำคลังข้อมูลของวิสาหกิจเกษตรฐานชีวภาพและภูมิปัญญาท้องถิ่นด้านพืชในภาพรวมของจังหวัด

๕.๒ ส่งเสริมวิสาหกิจเกษตรฐานชีวภาพและภูมิปัญญาท้องถิ่นด้านพืชต้นแบบ

วิธีการดำเนินการ

๕.๒.๑ การรวมกลุ่มและพัฒนาศักยภาพ

๑) การคัดเลือกเป้าหมายของวิสาหกิจชุมชนเข้าร่วมโครงการ

๑.๑) สำนักงานเกษตรอำเภอ จัดประเภทผู้ประกอบการวิสาหกิจชุมชนตามระดับศักยภาพและความพร้อมของวิสาหกิจชุมชนในการผลิตสินค้าจากฐานชีวภาพ หรือทรัพยากรในชุมชน พร้อมเสนอชื่อวิสาหกิจชุมชนที่มีความพร้อมในการเข้าร่วมโครงการ อำเภอละ ๑ แห่ง โดยคัดเลือกวิสาหกิจชุมชนที่มีคุณลักษณะเบื้องต้น ดังนี้

๑.๑.๑) วิสาหกิจชุมชนที่จดทะเบียนตามพระราชบัญญัติส่งเสริม

วิสาหกิจชุมชน พ.ศ. ๒๕๔๘

๑.๑.๒) มีผลการประเมินศักยภาพวิสาหกิจชุมชนในรอบล่าสุด อยู่ในระดับดี

๑.๑.๓) เป็นวิสาหกิจชุมชนที่มีผู้ประกอบการประเภทผลิตพืช หรือมีการ

แปรรูปผลผลิตจากพืช

๑.๑.๔) วิสาหกิจชุมชนมีความพร้อมในการสร้างมูลค่าเพิ่มและพัฒนาผลิตภัณฑ์ให้มีคุณภาพ และได้รับรองมาตรฐานทั้งนี้ สำนักงานเกษตรจังหวัดจัดส่งข้อมูลของวิสาหกิจชุมชนที่ได้รับการคัดเลือกและแผนพัฒนากิจการของวิสาหกิจชุมชนให้กรมส่งเสริมการเกษตร

๑.๒) กรมส่งเสริมการเกษตร พิจารณาคัดเลือกเป้าหมายวิสาหกิจชุมชนเข้าร่วมโครงการส่งเสริมการจัดตั้งและบริหารจัดการวิสาหกิจเกษตรฐานชีวภาพและภูมิปัญญาท้องถิ่นด้านพืช จำนวน ๓๐ แห่ง เพื่อส่งเสริมและพัฒนาวิสาหกิจชุมชนให้เกิดการสร้างมูลค่าเพิ่ม และมีความพร้อมในการพัฒนาสู่การเป็นผู้ประกอบการ ทั้งนี้ การคัดเลือกเป้าหมายของกรมส่งเสริมการเกษตรให้ถือเป็นขั้นสุดท้าย

หลังจากกรมส่งเสริมการเกษตร พิจารณาคัดเลือกเป้าหมายวิสาหกิจชุมชนเข้าร่วมโครงการส่งเสริมการจัดตั้งและบริหารจัดการวิสาหกิจเกษตรฐานชีวภาพและภูมิปัญญาท้องถิ่นด้านพืชแล้ว และจังหวัดสระบุรีได้รับการคัดเลือกเข้าร่วมโครงการ จึงดำเนินการในข้อถัดไป

๒) จัดกระบวนการเรียนรู้เพื่อพัฒนาทักษะการเป็นผู้ประกอบการวิสาหกิจเกษตรฐานชีวภาพและภูมิปัญญาท้องถิ่น (ดำเนินการ ๑ ครั้ง)

๓.๑) สำนักงานเกษตรจังหวัด ร่วมกับสำนักงานเกษตรอำเภอ ดำเนินการจัดกระบวนการเรียนรู้เพื่อพัฒนาทักษะการเป็นผู้ประกอบการวิสาหกิจเกษตรฐานชีวภาพและภูมิปัญญาท้องถิ่นให้กับวิสาหกิจชุมชนที่เข้าร่วมโครงการ

๓.๒) สำนักงานเกษตรจังหวัด รายงานผลการดำเนินงานให้กรมส่งเสริมการเกษตรทราบ

๓) ศึกษาดูงานผู้ประกอบการที่ประสบความสำเร็จ (ดำเนินการ ๑ ครั้ง)

สำนักงานเกษตรจังหวัดและสำนักงานเกษตรอำเภอที่มีกลุ่มเป้าหมาย ร่วมกันจัดศึกษาคุณ
งานผู้ประกอบการที่มีการพัฒนาผลิตภัณฑ์ฐานชีวภาพที่ประสบความสำเร็จ เพื่อถอดบทเรียน และกำหนด
แนวทาง/รูปแบบในการพัฒนากิจการของวิสาหกิจชุมชน

๕.๒.๒ การวิเคราะห์ศักยภาพการดำเนินงานและจัดทำแผนพัฒนากิจการของวิสาหกิจเกษตรฐาน
ชีวภาพและภูมิปัญญาท้องถิ่นด้านพืช (ดำเนินการ ๑ ครั้ง)

วิเคราะห์ศักยภาพของชุมชน และกำหนดเป้าหมายการพัฒนา และการจัดทำแผนพัฒนากิจการ
แบบมีส่วนร่วม

๑) สำนักงานเกษตรจังหวัด และสำนักงานเกษตรอำเภอ ร่วมกันจัดเวทีเพื่อเป็นพื้นที่เพื่อ
ประเมินศักยภาพของวิสาหกิจชุมชน และให้วิสาหกิจชุมชนได้วิเคราะห์การดำเนินงาน การใช้ทรัพยากรที่มีอยู่ใน
ชุมชน และการกำหนดรูปแบบการพัฒนาผลิตภัณฑ์ ที่ได้จากกระบวนการเรียนรู้และการศึกษาดูงาน จากกิจกรรม
ในข้อ ๕.๒.๑ และดำเนินการจัดทำแผนพัฒนากิจการ ด้านการพัฒนาผลิตภัณฑ์ที่สอดคล้องกับแนวทางการ
จำหน่าย และเป็นการสร้างมูลค่าเพิ่ม เพื่อให้เกิดการสร้างรายได้ให้กับวิสาหกิจชุมชนอย่างยั่งยืน โดยมีเจ้าหน้าที่
จากสำนักงานเกษตรจังหวัด และสำนักงานเกษตรอำเภอ เป็นพี่เลี้ยง

๒) สำนักงานเกษตรจังหวัด จัดส่งแผนพัฒนากิจการของวิสาหกิจชุมชนในการพัฒนา
ผลิตภัณฑ์และบรรจุภัณฑ์ ให้กรมส่งเสริมการเกษตรทราบ

๕.๒.๓ การพัฒนาผลิตภัณฑ์และยกระดับมาตรฐานการผลิตต้นแบบ (จำนวน ๓๐ แห่ง)

๑) การพัฒนาผลิตภัณฑ์ที่สามารถดำเนินการผลิตและจำหน่ายได้ในเชิงพาณิชย์
กรมส่งเสริมการเกษตร สนับสนุนงบประมาณการพัฒนาผลิตภัณฑ์จากฐานชีวภาพของ
วิสาหกิจชุมชนเป้าหมาย จำนวน ๓๐ แห่ง ตามแผนพัฒนากิจการฯ (พัฒนาผลิตภัณฑ์จนถึงการได้รับรองมาตรฐาน
เช่น อย. มผช. เป็นต้น)

๒) การพัฒนาบรรจุภัณฑ์และสร้างตราสินค้าที่มีความเหมาะสมกับผลิตภัณฑ์ที่ได้พัฒนา
กรมส่งเสริมการเกษตร สนับสนุนงบประมาณการพัฒนาบรรจุภัณฑ์ให้ผลิตภัณฑ์ที่ได้รับ
การพัฒนา เพื่อเพิ่มโอกาสในการจำหน่ายสินค้าของวิสาหกิจชุมชน ทั้งนี้ สำนักงานเกษตรจังหวัด รายงานผลการ
พัฒนาผลิตภัณฑ์และบรรจุภัณฑ์ให้กรมส่งเสริมการเกษตรทราบ

๕.๓ การติดตามและประเมินผลโครงการ

กรมส่งเสริมการเกษตร ติดตามและประเมินผลการดำเนินงานตั้งแต่การเริ่มต้นดำเนินโครงการของ
ผู้เข้าร่วมโครงการ เพื่อจัดทำรายงานฉบับสมบูรณ์ต่อไป

๖. แผนการปฏิบัติงาน และแผนการใช้จ่ายงบประมาณ

(หน้า ๓๐)

๗. ระยะเวลาดำเนินโครงการ:

๑ ตุลาคม ๒๕๖๕ ถึง ๓๐ กันยายน ๒๕๖๖

๘. ผลผลิต ผลลัพธ์ ตัวชี้วัด

๘.๑ ผลผลิต (Output)

- ๑) ฐานข้อมูลวิสาหกิจเกษตรฐานชีวภาพและภูมิปัญญาท้องถิ่นเกิดขึ้น ที่มีศักยภาพในจังหวัดสระบุรี
- ๒) ฐานข้อมูลผู้ประกอบการและสินค้าที่มาจากวิสาหกิจเกษตรจากฐานชีวภาพในจังหวัดสระบุรี

๘.๒ ผลลัพธ์ (Outcome)

มีการนำฐานข้อมูลไปใช้ประโยชน์ในการวางแผนการพัฒนามูลค่าเพิ่มในเชิงพาณิชย์ และสามารถ
ต่อยอดในด้านการเชื่อมโยงข้อมูลกับหน่วยงานต่าง ๆ ที่มีบทบาทในการสนับสนุน/ส่งเสริมสินค้า

๙. ผลที่คาดว่าจะได้รับ

๑. มีฐานข้อมูลวิสาหกิจเกษตรฐานชีวภาพและภูมิปัญญาท้องถิ่น จำนวน ๑ ชุด

๒. เกิดวิสาหกิจชุมชนผู้ผลิตสินค้าและบริการจากฐานเกษตรชีวภาพ และสามารถพัฒนาเป็นต้นแบบได้
๓. ผลิตภัณฑ์และบริการจากฐานเกษตรชีวภาพ ที่มีเอกลักษณ์ และสามารถจำหน่ายได้ในเชิงพาณิชย์

๑๐. การประเมินผลโครงการ

๑๐.๑ สำนักงานเกษตรจังหวัดจัดทำรายงานผลการติดตามงานที่ลงพื้นที่เป็นระยะ ตั้งแต่ไตรมาส ๑ - ๔ ของปีงบประมาณ

๑๐.๒ ผลการลงพื้นที่ในข้อ ๑๐.๑ เพื่อจัดทำเป็นรายงานผลการดำเนินโครงการฯ ในปี ๒๕๖๖

๑๑. หน่วยงาน/ผู้รับผิดชอบ

กลุ่มส่งเสริมและพัฒนาเกษตรกร สำนักงานเกษตรจังหวัดสระบุรี

๑. - หัวหน้ากลุ่มส่งเสริมและพัฒนาเกษตรกร

๒. นางสาวศศิฎา นักร้อง นักวิชาการส่งเสริมการเกษตรปฏิบัติการ

โทรศัพท์ ๐๘ ๑๓๔๖ ๖๔๐๙

E-mail: saraburi@doae.go.th

ผลการดำเนินงาน
โครงการส่งเสริมการจัดตั้งและบริหารจัดการวิสาหกิจเกษตรฐานชีวภาพและภูมิปัญญาท้องถิ่น
กิจกรรมส่งเสริมวิสาหกิจชุมชนต้นแบบในการพัฒนาสินค้าและบริการจากฐานชีวภาพ
ประจำปีงบประมาณ พ.ศ. ๒๕๖๖

๑. กิจกรรมและผลการดำเนินงาน

๑.๑ สํารวจข้อมูลแหล่งทรัพยากรวิสาหกิจเกษตรฐานชีวภาพและภูมิปัญญาท้องถิ่นด้านพืชและเกลือทะเล
 ไทย

กิจกรรมย่อย สำนักงานเกษตรอำเภอในพื้นที่จังหวัดสระบุรี ดำเนินการสำรวจการประกอบกิจการของวิสาหกิจที่มี
 การผลิต/แปรรูปสินค้าจากทรัพยากรด้านพืช และการผลิตเกลือทะเลมีศักยภาพในการเพิ่มมูลค่า และ
 ผู้ประกอบการมีศักยภาพในการพัฒนากิจการเพื่อเข้าสู่การแข่งขันที่สูงขึ้นโดยดำเนินการลงพื้นที่และจัดเก็บข้อมูล
 สินค้าและทรัพยากรด้านพืชของวิสาหกิจชุมชนตามแบบการสำรวจข้อมูล จัดลำดับวิสาหกิจชุมชนที่จะเข้าร่วมและ
 จัดทำแบบรายงานผลการสำรวจข้อมูล

ในระหว่างเดือน ธันวาคม ถึงเดือน มกราคม 2566

ณ 13 อำเภอ ในจังหวัดสระบุรี

อำเภอเมืองสระบุรี





อำเภอแก่งคอย



อำเภอวิหารแดง



อำเภอหนองแค





อำเภอหนองแซง





อำเภอบ้านหมอ





อำเภอหนองพุด



อำเภอหนองโดน



อำเภอพระพุทธบาท

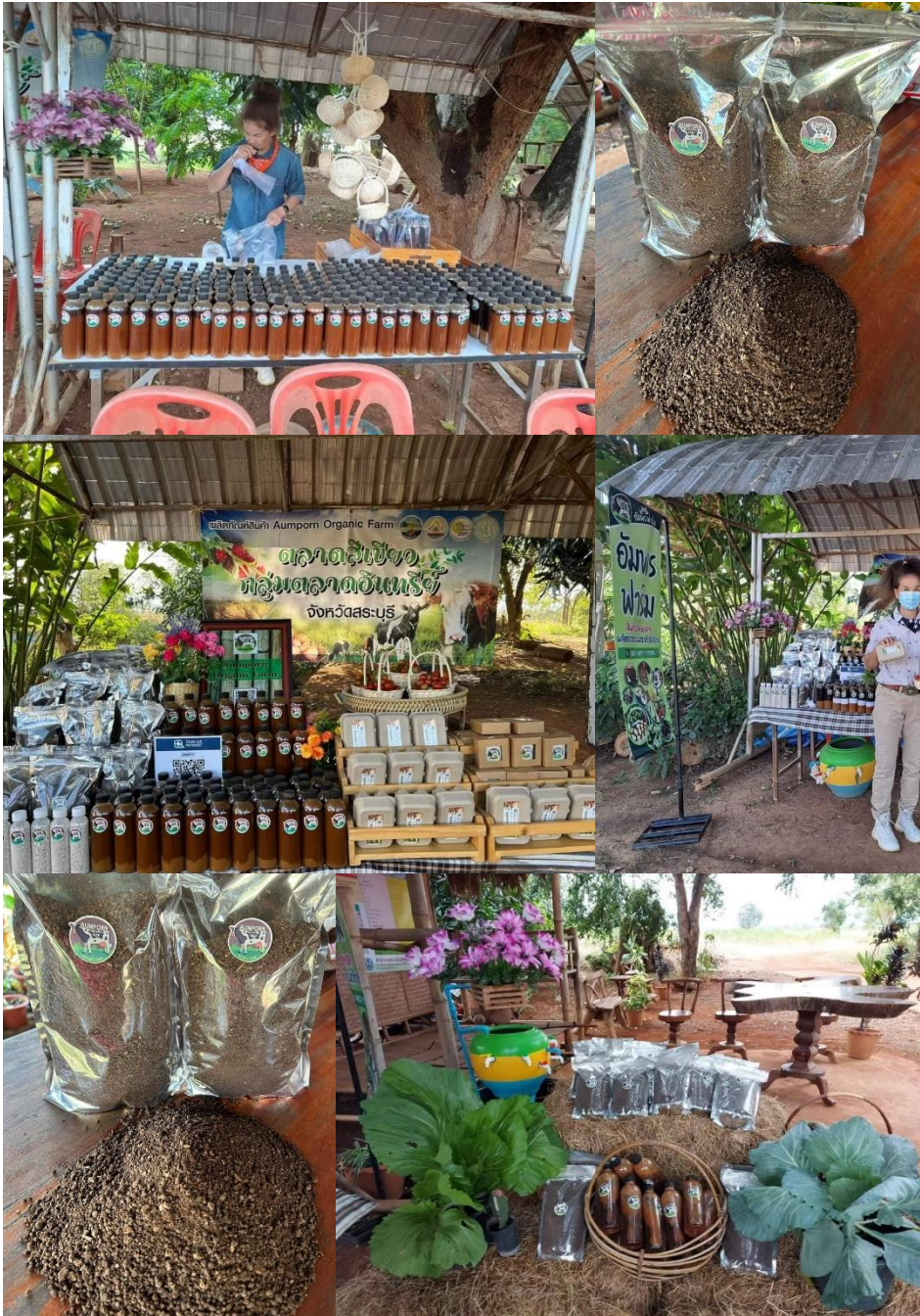


อำเภอเสนาให้





อำเภอมวกเหล็ก



อำเภอวังม่วง





อำเภอเฉลิมพระเกียรติ





ปัญหา อุปสรรค ข้อเสนอแนะ

1. ขาดทุนการเงิน: การดำเนินโครงการเกษตรฐานชีวภาพและภูมิปัญญาท้องถิ่นอาจต้องใช้ทุนในการซื้ออุปกรณ์ เทคโนโลยี หรือในการฝึกอบรมบุคลากร ซึ่งอาจเป็นภาระต่องบประมาณและทรัพยากรทางการเงินของโครงการ นอกจากนี้ยังอาจต้องมีการสร้างแหล่งเงินทุนหรือขอทุนสนับสนุนจากหน่วยงานหรือผู้สนับสนุนอื่น ๆ เพื่อให้โครงการสามารถดำเนินการไปได้ตามแผนที่กำหนดไว้
2. ปัญหาเทคโนโลยี: การนำเทคโนโลยีใหม่ ๆ เข้ามาใช้ในเกษตรฐานชีวภาพอาจมีความซับซ้อนและต้องการการฝึกอบรมในการใช้งาน ที่สำคัญคือการแก้ไขปัญหาทางเทคนิคที่อาจเกิดขึ้นในการประมาณเวลาที่โครงการกำลังดำเนินการ
3. ปัญหาการตลาด: วิสาหกิจเกษตรฐานชีวภาพอาจพบปัญหาในการตลาด เช่น การขายผลผลิตหรือผลิตภัณฑ์ที่มีลักษณะพิเศษและมีต้นทุนสูง จึงต้องมีการวางแผนการตลาดและการติดต่อกับกลุ่มลูกค้าที่เหมาะสม
4. ปัญหาภูมิคุ้มกัน: การรักษาและปกป้องภูมิปัญญาท้องถิ่นและความรู้ที่สืบทอดต่อกันในชุมชนเกษตรฐานชีวภาพสำคัญ โครงการจะต้องให้ความสำคัญในการรักษาความเชื่อมโยงนี้และปกป้องภูมิปัญญาท้องถิ่นไม่ให้ถูกขโมยหรือนำมาใช้โดยไม่ได้รับอนุญาต

| โครงการ/กิจกรรม/ขั้นตอน (2) | ปริมาณ งาน (3) | งบประมาณ (บาท) (4) | สถานที่ ดำเนินการ (5) | แผนการดำเนินงาน (6) | | | | | | | | | | | | | | | | | | | | | | | | ผู้รับผิดชอบ (7) |
|--|----------------------|--------------------------|-----------------------------|---------------------|------|------|------|------|--------|-------------|------|------|------|-------|------|-------------|------|------|------|-------|------|-------------|------|------|------|---------------------|------|---------------------|
| | | | | ไตรมาสที่ 1 | | | | | | ไตรมาสที่ 2 | | | | | | ไตรมาสที่ 3 | | | | | | ไตรมาสที่ 4 | | | | | | |
| | | | | ต.ค. | | พ.ย. | | ธ.ค. | | ม.ค. | | ก.พ. | | มี.ค. | | เม.ย. | | พ.ค. | | มิ.ย. | | ก.ค. | | ส.ค. | | ก.ย. | | |
| | | | | งาน | เงิน | งาน | เงิน | งาน | เงิน | งาน | เงิน | งาน | เงิน | งาน | เงิน | งาน | เงิน | งาน | เงิน | งาน | เงิน | งาน | เงิน | งาน | เงิน | งาน | เงิน | |
| 13. โครงการส่งเสริมการจัดตั้งและบริหารจัดการวิสาหกิจเกษตรฐานชีวภาพและภูมิปัญญาท้องถิ่น (07011150043002000000) | | 20,000 | | 0 | 0 | 0 | 0 | 1 | 20,000 | 0 | 0 | 0 | 0 | 0 | 0 | 0 | 0 | 0 | 0 | 0 | 0 | 0 | 0 | 0 | 0 | นางสาวศศิฑา นักร้อง | | |
| กิจกรรมส่งเสริมส่งเสริมวิสาหกิจชุมชนต้นแบบในการพัฒนาสินค้าและบริการจากฐานชีวภาพ (070116600069000000) | | 20,000 | | 0 | 0 | 0 | 0 | 1 | 20,000 | 0 | 0 | 0 | 0 | 0 | 0 | 0 | 0 | 0 | 0 | 0 | 0 | 0 | 0 | 0 | 0 | | | |
| 1. สํารวจข้อมูลแหล่งทรัพยากรวิสาหกิจเกษตร ฐานชีวภาพและภูมิปัญญาท้องถิ่นด้านพืชและเมล็ดธัญญาหาร | 1 จังหวัด | 20,000 | จังหวัด | | | | | 1 | 20,000 | | | | | | | | | | | | | | | | | นางสาวศศิฑา นักร้อง | | |